

NATURA-GLASUREN



Traditionelle Matt-Glasuren mit sichtbarem Farbverlauf (Laufglasuren). Hell-dunkel-Kontrast an Konturen, z. B. bei Rahmenkacheln oder bei Motivkacheln. Leicht geraute, fühlbare Oberfläche.

SATIN-GLASUREN



Samtig-seidene Oberfläche. Universell einsetzbare Glasuren, ideal zum Kombinieren mit Farbglasuren.

KRISTALLGLANZ-GLASUREN



Moderne Glanz-Glasuren mit hellen Kristall-Pigmenten. Die weiß-beigen Farben eignen sich auch ideal zum Kombinieren. An harten Konturen, z.B. Rillenoberflächen, schimmert der helle Scherben effektiv durch.

HOCHGLANZ-GLASUREN



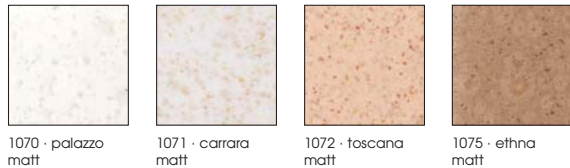
Hochglänzende Glasuren mit starker optischer Wirkung. Die weiß-beigen Farben sind die Klassiker im Stilofen-Bereich. An harten Konturen, z. B. bei Rillenoberflächen, schimmert der helle Scherben effektiv durch.

SEIDENMATT-GLASUREN



Seidenmatte Glasuren mit winzig kleinen hellen Farbpigmenten. Die weiß-beigen Farben eignen sich auch ideal zum Kombinieren mit anderen Glasurserien.

ITALO-GLASUREN



Matte, leicht strukturierte Oberfläche. Harmonische Farbabstufungen im mediterranen Stil. Glasur 1071 eignet sich sehr gut zum Kombinieren mit z. B. dunklen Brauntönen anderer Serien.

Glasuren für Ofenkeramik unterliegen handarbeitsbedingt geringfügigen Farbschwankungen. Die hier gezeigten Glasuren können drucktechnisch bedingte Farbabweichungen zur Original-Glasur aufweisen. Ihr Kachelofenbauer zeigt Ihnen gerne die Gutbrod-Original-Glasurpalette.



GLASURLISTE

Stand 04 | 2017



GUTBROD KERAMIK GMBH

Medlinger Straße 7
89423 Gundelfingen

Postfach 6
89421 Gundelfingen

Telefon 090 73 / 99750-0
Telefax 090 73 / 2030

INTERNET

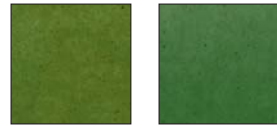
www.gutbrod-keramik.de

E-MAIL

verkauf@gutbrod-keramik.de

GLASURLISTE

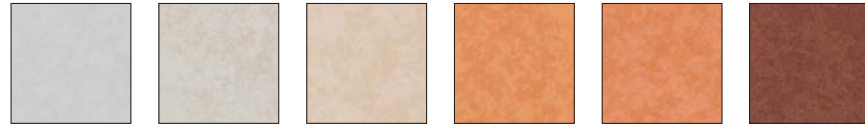
TRADITIONELLE GLANZ-GLASUREN



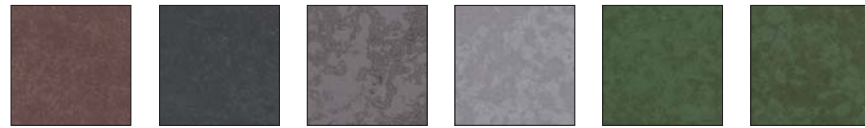
29 · olivgrün glänzend, E, L
57 · altgrün glänzend, E, L

Diese traditionellen Laufglasuren erzeugen einen Hell-dunkel-Kontrast an Konturen, z. B. bei Rahmenkacheln oder bei plastischen Motivkacheln. Leichte Farbunterschiede und Wolken auf den Kacheln erzeugen einen optisch harmonischen Gesamteindruck sowie eine starke Tiefenwirkung durch die glasige Oberfläche.

MARMORATO



301 · marmorato weiß
302 · marmorato creme
303 · marmorato sand
304 · marmorato cotto
305 · marmorato terra
306 · marmorato teak



307 · marmorato braun
308 · marmorato schwarz
309 · marmorato anthrazit
310 · marmorato titan
311 · marmorato farn
312 · marmorato tanne



313 · marmorato granat
314 · marmorato saphir
315 · marmorato indigo

Seidenmatte Effektglasur, marmorierte Oberfläche. Hochwertig anmutende, gut kombinierbare Glasurserie.

MATT-GLASUREN



510 · saturnweiß matt
513 · kosmos-schwarz matt
605 · weinrot matt
606 · sonnengelb matt

Die intensive Farbwirkung durch eine Oberfläche mit Matt-Charakter kommt besonders ausdrucksstark bei modernen Kachelflächen zur Geltung.

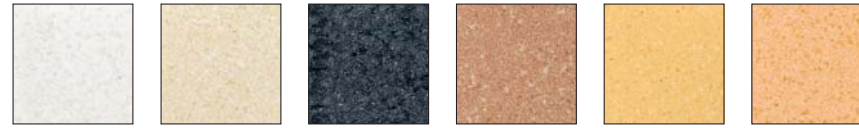
RUSTIC-GLASUREN



704 · rustic-blau seidenmatt, E, L
705 · rustikgrün seidenmatt, E, L
706 · jagdgrün seidenmatt, E, L
720 · mirelle 20% Glasurzuschlag

Traditionelle, effektvolle Seidenmatt-Glasuren mit sichtbarem Farbverlauf (Laufglasuren). Hell-dunkel-Kontrast an Konturen, z. B. bei Rahmenkacheln oder bei plastischen Motivkacheln.

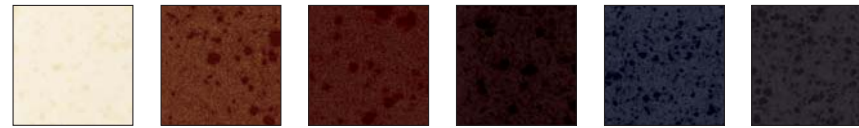
VULKANO-GLASUREN



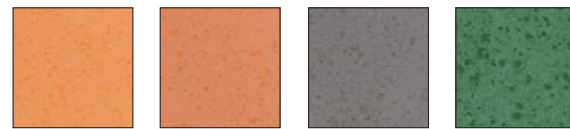
1100 · papyrus seidenmatt
1101 · elfenbein seidenmatt
1106 · vulkan seidenmatt
1109 · hyazinth seidenmatt
1118 · flint seidenmatt
1181 · curry seidenmatt

Universell einsetzbare Seidenmatt-Glasuren. Interessante, lebhaftige Oberfläche durch winzige Vertiefungen. Die Glasuren 1100 und 1101 sind ideale helle Kombinationsglasuren. Glasur 1106 bietet eine hervorragende Optik für Feuerfische.

SCHIMMEREFFEKT-GLASUREN



1182 · vanille seidenmatt
1183 · kakao seidenmatt
1184 · café seidenmatt
1185 · mocca seidenmatt
1187 · brombeer seidenmatt
1189 · ebony seidenmatt



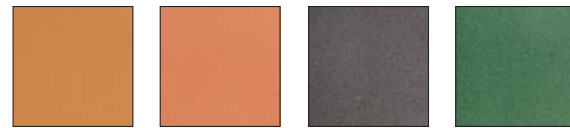
1190 · safran seidenmatt
1191 · tabasco seidenmatt
1192 · mispel seidenmatt
1194 · minze seidenmatt

Glasurserie mit seidenmatter Oberfläche und breitem Farbspektrum. Harmonische Farbkombinationen innerhalb der Serie oder mit anderen Serien möglich.

BASIC-GLASUREN



1202 · silvretta seidenmatt
1203 · nizza seidenmatt
1204 · roma seidenmatt
1205 · sevilla seidenmatt
1207 · monaco seidenmatt
1209 · napoli seidenmatt



1210 · firenze seidenmatt
1211 · ancona seidenmatt
1212 · porto seidenmatt
1214 · ravenna seidenmatt

Glasurserie mit seidenmatter Oberfläche und breitem Farbspektrum. Harmonische Farbkombinationen innerhalb der Serie oder mit anderen Glasurserien möglich.

AVANTGARDE-GLASUREN



1957 · marrone dunkel seidenmatt
1960 · grigio dunkel seidenmatt

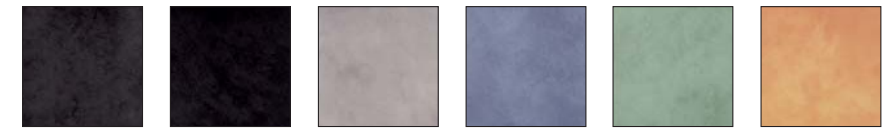
Seidenmatte Glasuren mit hoher Farbtintensität. Die weiß-beigen Farben eignen sich auch ideal zum Kombinieren mit anderen Glasurserien.

LAVALINA-GLASUREN

Premium-Glasuren mit 30 % Zuschlag



3001 · lavallina-avorio seidenmatt
3002 · lavallina-macciato seidenmatt
3003 · lavallina-mattone seidenmatt
3004 · lavallina-rosso seidenmatt
3005 · lavallina-castano seidenmatt
3006 · lavallina-granito seidenmatt



3007 · lavallina-lavagna seidenmatt
3008 · lavallina-nero seidenmatt
3009 · lavallina-roccia seidenmatt
3010 · lavallina-azzurro seidenmatt
3012 · lavallina-formalina seidenmatt
3013 · lavallina-apricotta seidenmatt



3014 · lavallina-nuvola seidenmatt
3015 · lavallina-biscotto seidenmatt
3016 · lavallina-champagne seidenmatt
3017 · lavallina-ciottolo seidenmatt
3019 · lavallina-nocciola seidenmatt

Seidenmatte Effektglasur im Premiumbereich. Leicht gewolkte Oberfläche, einzigartige Optik. Besonders geeignet für großformatige Bauteile.

STRUTTURA-GLASUREN

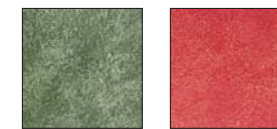
Premium-Glasuren mit 30 % Zuschlag



3100 · struttura-magnolia
3101 · struttura-pergamon
3102 · struttura-solnhofen
3104 · struttura-mango
3106 · struttura-tabacco
3107 · struttura-taupe



3108 · struttura-tundra
3110 · struttura-basalt
3111 · struttura-coffone
3112 · struttura-moro
3113 · struttura-sambuco
3114 · struttura-moscata



3115 · struttura-pistacchio
3116 · struttura-rubino

Matte Effektglasur im Premiumbereich. Gut fühlbare strukturierte Oberfläche. Optik und Haptik mit hochwertiger Ausstrahlung.

Abkürzungen: E = Effektglasur, L = Laufglasur.

Die meisten der abgebildeten Glasuren können weiß, einfarbig oder mehrfarbig bemalt oder dekoriert werden. Auch Gold- und Platindekore sind möglich. Wir beraten Sie gerne.

Glasuren für Ofenkeramik unterliegen handarbeitsbedingt geringfügigen Farbschwankungen. Die hier gezeigten Glasuren können drucktechnisch bedingte Farbabweichungen zur Original-Glasur aufweisen. Ihr Kachelofenbauer zeigt Ihnen gerne die Gutbrod-Original-Glasurpalette.